



Comportamento de animais domésticos

Prof. Guilherme Soares

Comportamento Animal


Conjunto de atos que um animal realiza ou deixa de realizar.

Del Claro - 2004



INSTINTO

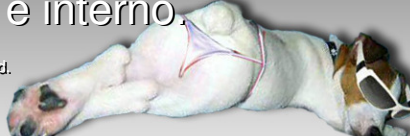
Fator inato do comportamento dos animais, variável segundo a espécie, e que se caracteriza, em determinadas condições, por atividades elementares e automáticas.



Comportamento Animal

Resultado do modo como os vários subsistemas nervosos interagem entre si e com o mundo externo e interno.


Fisiologia – Duker – 11ª Ed.



Introdução

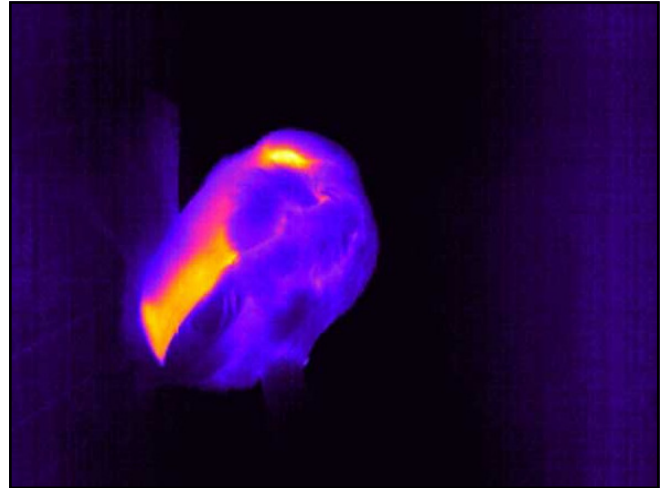
“O conceito de normal é um dos mais difíceis de definir em toda a biologia, mas ao mesmo tempo é tão indispensável como o conceito oposto de patológico.”

LORENZ, K. L. *A Agressão – Uma história natural do mal*, Lisboa: Felógio D'água, 2001. 327p.



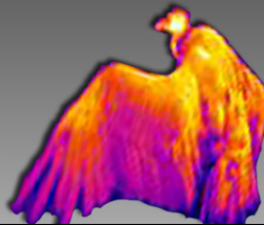
Comportamento alimentar

- O que come?
- Como apreende seu alimento?
- Frequencia de refeições.



Comportamento termorregulador

- Ajustes para o calor;
- Ajustes para o frio.



Outros...

- Comportamento Social;
- Comunicação;
- Comportamento sexual;
- Comportamento emocional;
- Aprendizado / Memória;
- ...



Introdução

- Importância do conhecimento do comportamento de cada espécie com que se vai trabalhar;
- Aplicação do conhecimento sobre comportamento na rotina clínica.



Canídeos Selvagens

- Papel no ecossistema de origem:
 - 120 tentativas
 - 6 sucessos (5%)



Tópicos de comportamento de Cães e gatos



Canídeos Selvagens

- Papel no ecossistema de origem.



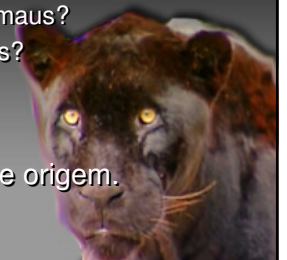
Canídeos Selvagens

- Hábitos alimentares
 - Carnívoros apenas?
 - Caçadores? Bons ou maus?
 - Quem são suas presas?
- Diurnos X Noturnos;
- Estrutura social;
- Papel no ecossistema de origem.



Felídeos Selvagens

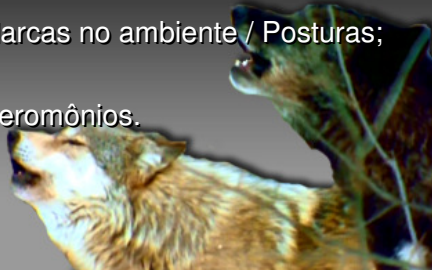
- Hábitos alimentares
 - Carnívoros apenas?
 - Caçadores? Bons ou maus?
 - Quem são suas presas?
- Diurnos X Noturnos;
- Estrutura social;
- Papel no ecossistema de origem.





Comunicação

- Sinais Sonoros;
- Visuais = Marcas no ambiente / Posturas;
- Olfativa – Feromônios.



Receptores de Olfato



Receptores de Olfato



Receptores de Olfato



Receptores de Olfato

0,5m² de membrana



Flemen



Visão



Humano x Eqüino

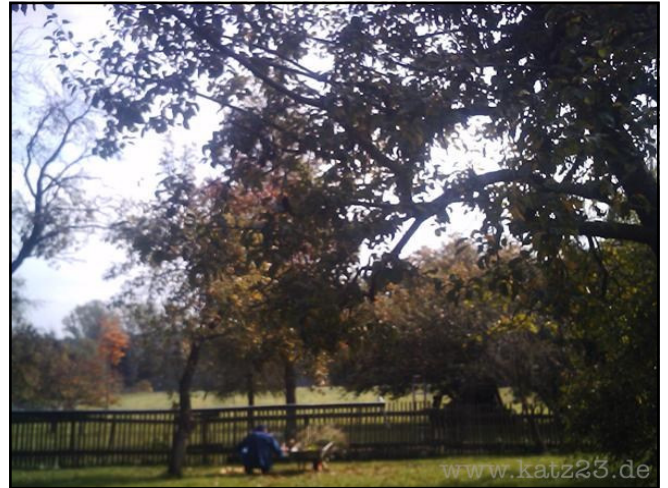
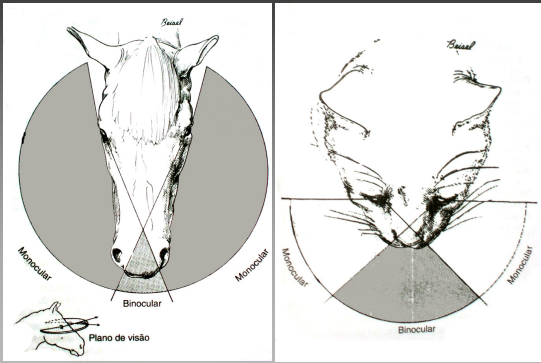


Humano
(± 200°)



Eqüino pastando
(± 350°)

Visão Binocular



CAMPO VISUAL Humano x Eqüino



Humano
(± 200°)

Visão binocular



Eqüino pastando
(± 350°)





uff Comunicação

←-----→

Urina e Fezes



=



Cartão de Visitas

Audição

Faixa de frequência


- Homem – 13 a 20.000 Hz
- Cão – 20 a 70.000Hz



uff Pequeno Dicionário Canino

←-----→

Abanando o rabo



uff Comunicação

←-----→

Papel do "Aparato" perianal




Foto: Enciclopédia "Cães : Raças do Mundo Inteiro" – rio gráfica - 1983

uff Pequeno Dicionário Canino

←-----→

Rabo entre as pernas





Pequeno Dicionário Canino



Pulando em cima



Pequeno Dicionário Canino

Mostrando a Barriga



Pequeno Dicionário Canino

Os Beijinhos



Foto: Enciclopédia "Cães : Raças do Mundo Inteiro" – rio gráfica - 1



Pequeno Dicionário Canino

Copular com a perna



Neotenia

Permanência de características de filhote no adulto.



Pequeno Dicionário Felino

Esfregar a Cabeça

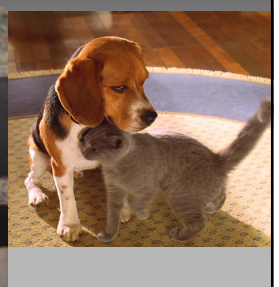


Foto: Enciclopédia "Cães : Raças do Mundo Inteiro" – rio gráfica - 1983

uff Estrutura Social

A cartoon illustration on the left shows a military officer in a green uniform saluting. On the right, a group of anthropomorphic animals, including a dog, a cat, and a pig, are gathered in a town square with a clock tower and buildings.

Estrutura Social Canina

A diagram showing a dog hierarchy on a staircase. Five dogs of varying sizes are sitting on steps that descend from left to right. A large blue arrow points downwards from the top-left dog to the bottom-right dog, indicating the hierarchy.

Estrutura Social Felina

A diagram showing a cat hierarchy. A queen cat is on the left, with a blue arrow pointing to a group of five kittens. Another blue arrow points from the kittens to a single adult cat on the right.

A photograph of a family (mother, father, and baby) on the left and a photograph of a pack of wolves on the right.

uff Estrutura Social

Não há igualdade na constituição canina!

A photograph of a dog pack in a field, overlaid with a large blue starburst shape containing the text "Não há igualdade na constituição canina!". Red arrows point towards the starburst from the corners.

uff Estrutura Social

- Estabelecimento de Hierarquia
- Território
- Dominância
- Papel do Líder

A photograph of two wolves in the bottom right corner.

Papel do Líder

- Come primeiro e a melhor comida;
- Definição e marcação do território;
- Mantém a disciplina no grupo;
- Guia o grupo;
- Reprodução.



Desenvolvimento

De 7 a 16 semanas

- Fase ideal para início do trabalho de socialização;
- curiosidade a flor da pele.
- Medo de ruídos fortes.
- o filhote descobre o mundo a sua volta.
- "Até aqui é protegido pela matilha";
- Experiências e medos permanentes



Desenvolvimento

•Fases do desenvolvimento social

Do nascimento aos 21 dias

- o filhote descobre o mundo que é seu "ninho";



Desenvolvimento

De 4 a 6 meses

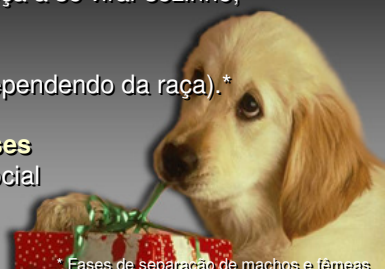
- período de aprendizado.
- O filhote começa a se virar sozinho;*

De 6 a 18 meses

- puberdade (dependendo da raça).*

De 18 a 24 meses

- Maturidade Social



* Fases de separação de machos e fêmeas.



Desenvolvimento

De 3 a 7 semanas

- o filhote começa a socializar-se com seus irmãos e sua mãe.
- Inicia-se o estabelecimento de uma ordem social em sua ninhada;



Agressividade

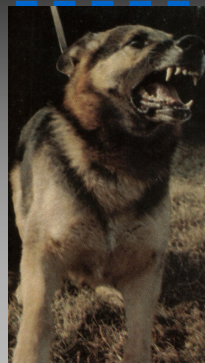


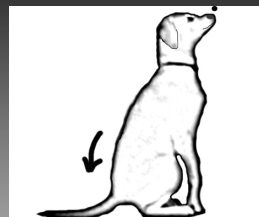
Foto: Enciclopédia "Cães : Raças do Mundo Inteiro" – rio gráfica - 1983



Agressividade

- Predatória;
- Ofensiva:
 - Territorial / maternal;
 - Dominância;
- Defensiva
 - Dor;
 - Medo.

Condicionamento



Comportamento Aprendido

Comportamento Apresentado



=

+

Comportamento Instintivo

Comportamento Aprendido

Por imitação?



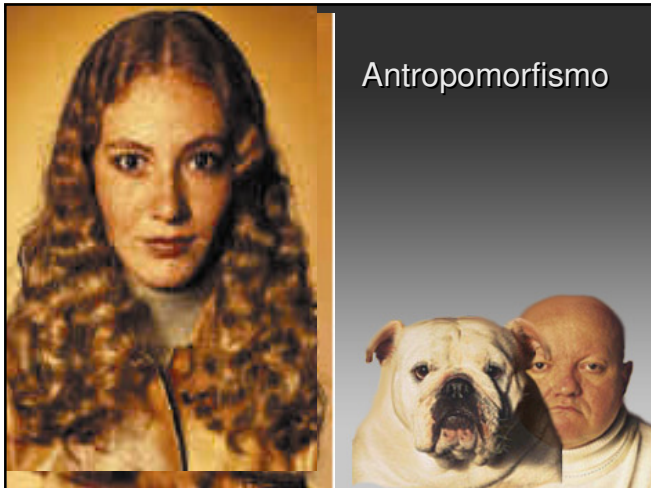
Comportamento Aprendido

- Por condicionamento reforço X punição
- Por imitação.



Homem X Animal









Mensagem Final

Cachorro = Cachorro

Gato = Gato

Papagaio = Papagaio

Ornitorrinco = Ornitorrinco

Humano = Humano

Obrigado

gsoaresvet@oi.com.br

21 9994-7409

<http://comportamentoanimal.blogspot.com>



Mensagem Final 2

"Um misantropo sentimental engendrou este aforismo que muitas vezes se repete maquinalmente: *quanto mais conheço os homens, mais gosto do meu cão*. Eu afirmo a inversa: quem conhece verdadeiramente os animais, inclusive os animais superiores, os que nos são mais próximos, e possui uma certa compreensão da evolução filogenética, é por isso mesmo capaz de compreender plenamente o caráter único dos homens."



Dúvidas?

